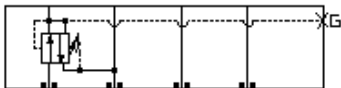
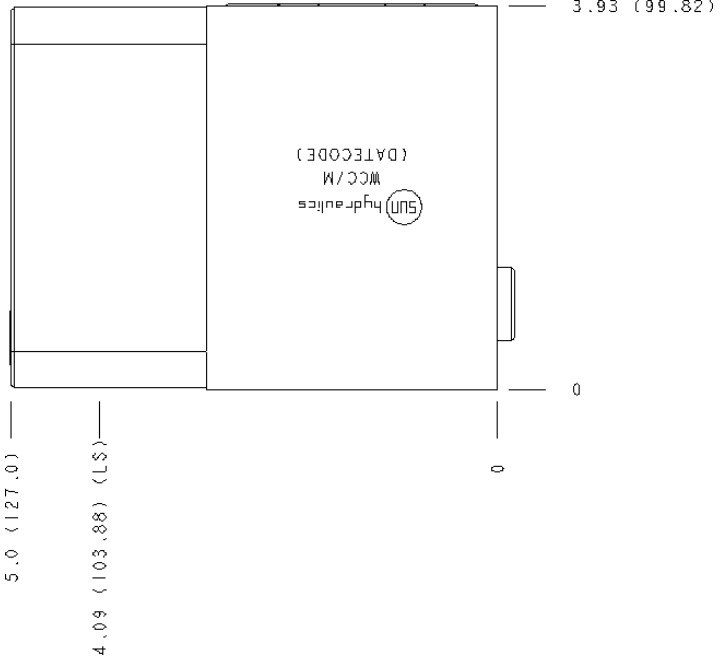
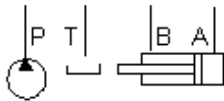


Reducing, On P, drain to T



Reducing/Relieving, On P tank to T



**TECHNISCHE DATEN**

Gehäusotyp	Sandwich
Lochbild	ISO 05
Gehäuseeigenschaften	In P, Anschluss 3 nach T
Verkettungshöhe	100 mm

**KONFIGURATION ÄNDERN**

**/M** Modifier 6061-T651 Aluminum, Metric, Buna-N

**INFO** **Wichtig:** Beachten Sie bitte sorgfältig die maximalen Systemdrücke, denen das Gehäuse ausgesetzt ist. Der Druckbereich ist hauptsächlich abhängig vom Gehäusematerial. Anschlussart und Anschlussgröße sind von sekundärer Bedeutung. Aluminiumgehäuse sind nur bis zu einem Systemdruck von 210 bar zugelassen, während Graugussgehäuse bis 350 bar belastet werden dürfen.

**PORT DESIGNATORS**

Modifiers	Anschlüsse
WCC, /V	Gage Port (Plugged): 1/4" NPTF;
WCC/M, /Z	Gage Port (Plugged): 1/4" BSPP;

**INCLUDED COMPONENTS**

Part	Beschreibung	Anzahl
330-018-002	Plug	1
500-001-014	O-Ring	5
A330-006-004	SAE Plug	1

**CONFIGURATION OPTIONS**  
**Model Code Example: WCC/M**

**MODIFIER** **(/M)**

- /M** 6061-T651 Aluminum, Metric, Buna-N
- 6061-T651 Aluminum, Buna-N
- /S** 65-45-12 Ductile Iron, Buna-N, Blackened
- /T** 65-45-12 Ductile Iron, Metric, Buna-N, Blackened
- /V** 6061-T651 Aluminum, Viton
- /W** 65-45-12 Ductile Iron, Metric, Viton, Blackened
- /Y** 65-45-12 Ductile Iron, Viton, Blackened
- /Z** 6061-T651 Aluminum, Metric, Viton