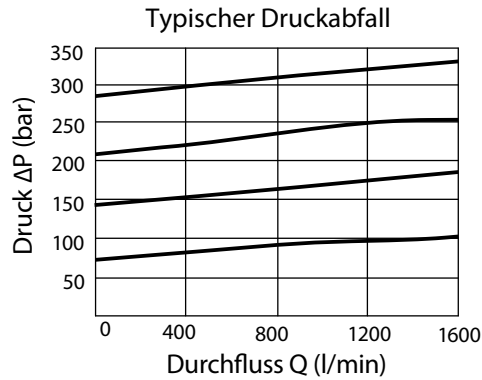
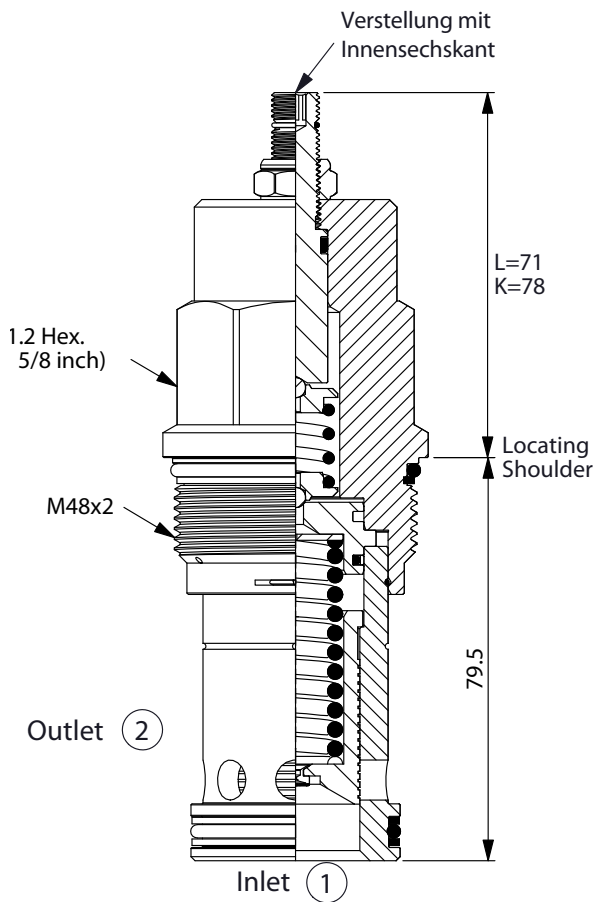
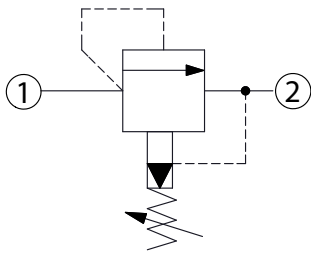


RP-18A – Fördervolumen 760 l/min





Technische Daten

- Betriebsdruck $p = 350$ bar
- Fördervolumen $Q = 760$ l/min
- **Stufenbohrung = 18A-2**
- Anziehdrehmoment = 465-500 Nm
- Gewicht = 1.15 kg
- Anschluss 2 ist mit max. Druck belastbar.



Typenschlüssel

RP-18A	-	X	-	Y	-	Z	
Basiscode	Funktion		Verstellbereich			Optionen	
	20	1-2 (P-T)	A	7-210 bar (70 bar Standard Einstellung)		L	Verstellung mit Innensechskant 
	Anspruchszeit (10 ms) max. Leckage (82 cc/min./70 bar)		B	3.5-105 bar (70 bar Standard Einstellung)			
			C	10-420 bar (70 bar Standard Einstellung)		K	Handrad mit Kontermutter 
			D	2-55 bar (25 bar Standard Einstellung)			
			E	2-25 bar (14 bar Standard Einstellung)			
			W	10-315 bar (70 bar Standard Einstellung)		C	Abdeckkappe 