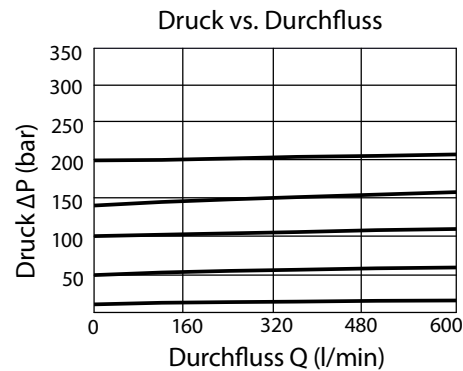
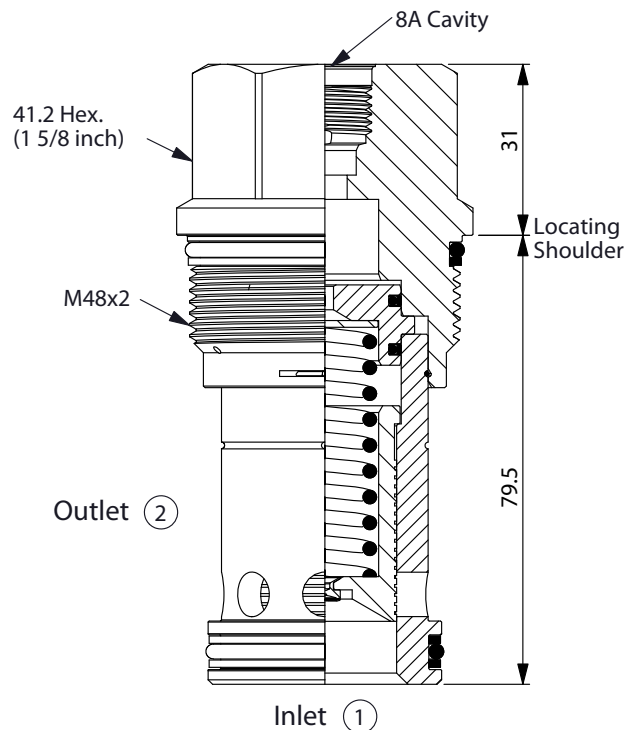
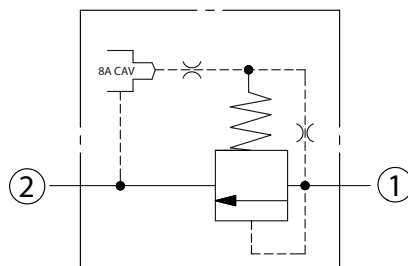


# RP-18A-8 – Fördervolumen 760 l/min



## Technische Daten

- Betriebsdruck  $p = 350$  bar
- Fördervolumen  $Q = 760$  l/min
- **Stufenbohrung = 18A-2**
- Anziehdrehmoment = 475-500 Nm
- Gewicht = 0.94 kg
- Anschluss 2 ist mit max. Druck belastbar.



## Typenschlüssel

RP-18A	-	X	-	Y	-	8
Basiscode		Funktion		minimale Druckeinstellung		
	20	1-2 (P-T)		D 1.7 bar (25 psi)		
		Ansprechzeit (10 ms) max. Leckage (82 cc/min./70 bar)		W 7 bar (100 psi)		