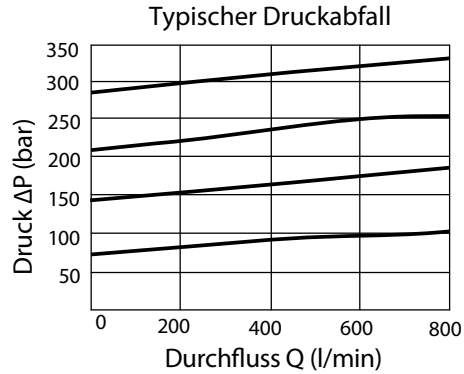
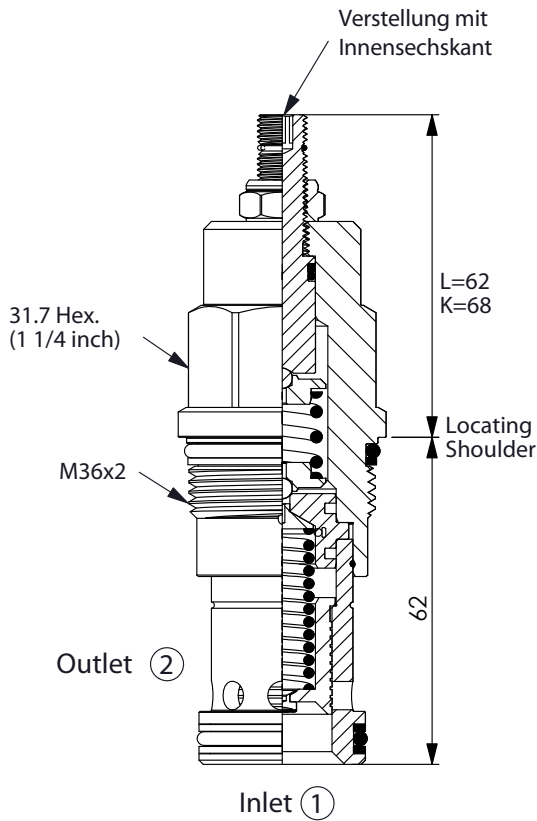
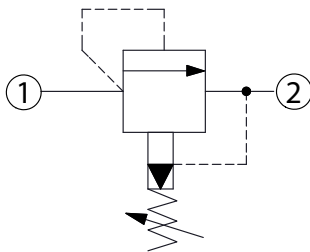


# RP-16A – Fördervolumen 380 l/min



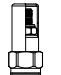


### Technische Daten

- Betriebsdruck  $p = 350$  bar
- Fördervolumen  $Q = 380$  l/min
- **Stufenbohrung = 16A-2**
- Anziehdrehmoment = 200-215 Nm
- Gewicht = 0.53 kg
- Anschluss 2 ist mit max. Druck belastbar.



### Typenschlüssel

RP-16A	-	X	-	Y	-	Z	
Basiscode		Funktion		Verstellbereich		Optionen	
		20	1-2 (P-T)	A	7-210 bar (70 bar Standard Einstellung)	L	Verstellung mit Innensechskant 
		Ansprechzeit (10 ms) max. Leakage (67 cc/min./70 bar)		B	3.5-105 bar (70 bar Standard Einstellung)	K	Handrad mit Kontermutter 
				C	10-420 bar (70 bar Standard Einstellung)	C	Abdeckkappe 
				D	2-55 bar (25 bar Standard Einstellung)		
				E	2-25 bar (14 bar Standard Einstellung)		
W	10-315 bar (70 bar Standard Einstellung)						