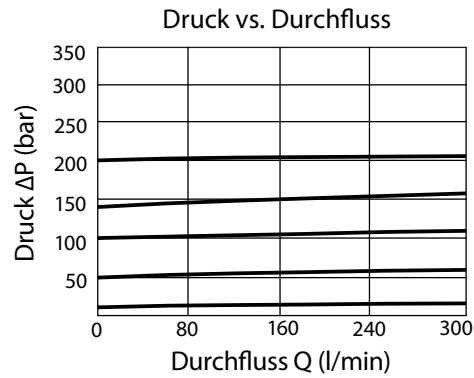
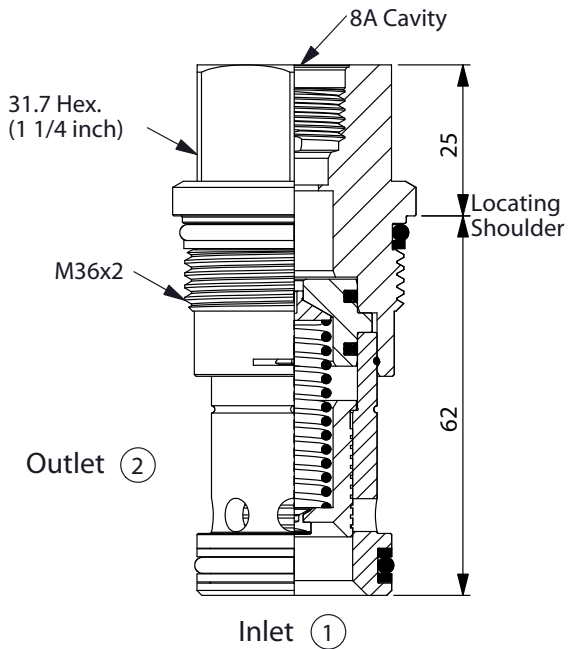
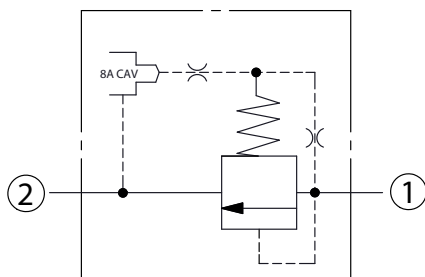


RP-16A-8 – Fördervolumen 380 l/min



Technische Daten

- Betriebsdruck $p = 350$ bar
- Fördervolumen $Q = 380$ l/min
- **Stufenbohrung = 16A-2**
- Anziehdrehmoment = 200-215 Nm
- Gewicht = 0.43 kg
- Anschluss 2 ist mit max. Druck belastbar.



Typenschlüssel

RP-16A	-	X	-	Y	-	8
Basiscode	Funktion		minimale Druckeinstellung			
	20	1-2 (P-T)	D	1.7 bar (25 psi)		
	Anspruchszeit (10 ms) max. Leckage (66 cc/min./70 bar)		W	7 bar (100 psi)		