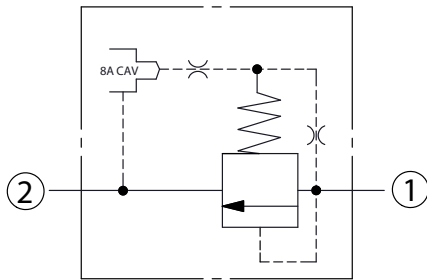
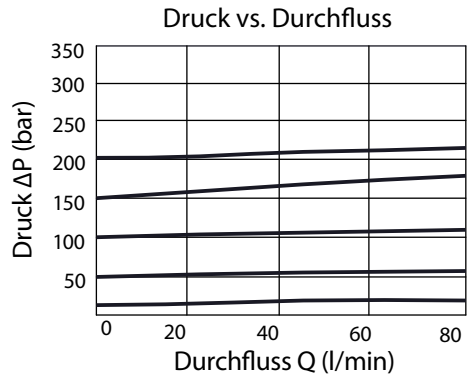
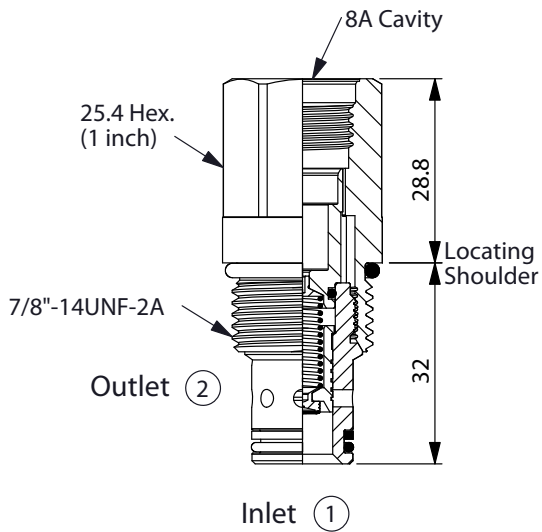


## RP-10W-8 – Fördervolumen 95 l/min



### Technische Daten

- Betriebsdruck  $p = 350$  bar
- Fördervolumen  $Q = 95$  l/min
- **Stufenbohrung = 10W-2**
- Anziehdrehmoment = 35-45 Nm
- Gewicht = 0.11 kg
- Anschluss 2 ist mit max. Druck belastbar.

### Typenschlüssel

RP-10W	-	X	-	Y	-	8
Basiscode	Funktion			minimale Druckeinstellung		
	20	1-2 (P-T)		D	1.7 bar (25 psi)	
	Ansprechzeit (10 ms) max. Leckage (33 cc/min./70 bar)			W	7 bar (100 psi)	