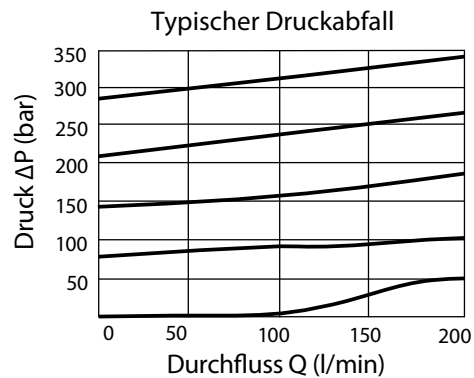
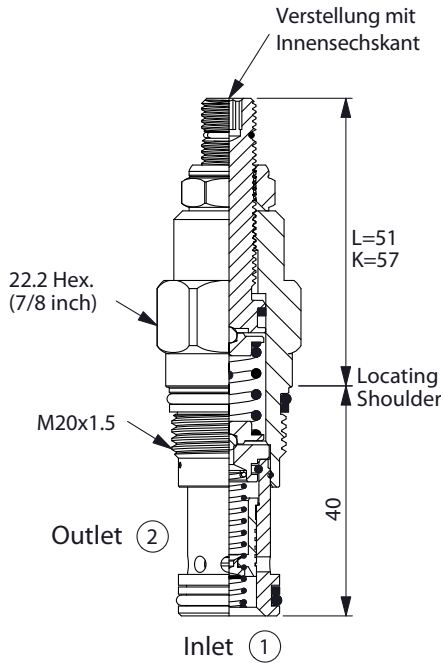


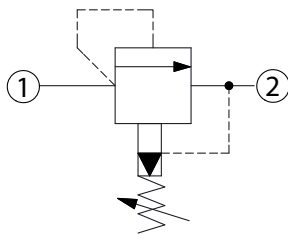
Druckbegrenzungsventile vorgesteuert

RP-10A – Fördervolumen 95 l/min



Technische Daten

- Betriebsdruck p = 350 bar
- Fördervolumen Q = 95 l/min
- **Stufenbohrung = 10A-2**
- Anziehdrehmoment = 40-50 Nm
- Gewicht = 0.14 kg
- Anschluss 2 ist mit max. Druck belastbar.



Typenschlüssel

RP-10A	-	X	-	Y	-	Z	
Basiscode		Funktion		Verstellbereich		Optionen	
		20	1-2 (P-T)	A	7-210 bar (70 bar Standard Einstellung)	L	Verstellung mit Innensechskant
			Ansprechzeit (10 ms) max. Leckage (33 cc/min./70 bar)	B	3.5-105 bar (70 bar Standard Einstellung)	K	Handrad mit Kontermutter
				C	10-420 bar (70 bar Standard Einstellung)	C	Abdeckkappe
				D	2-55 bar (25 bar Standard Einstellung)		
				E	2-25 bar (14 bar Standard Einstellung)		
			W	10-315 bar (70 bar Standard Einstellung)			