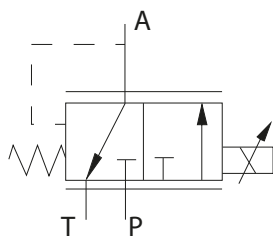


Proportional-Druckreduzierventil mit Hand-Notbetätigung

Bezeichnung

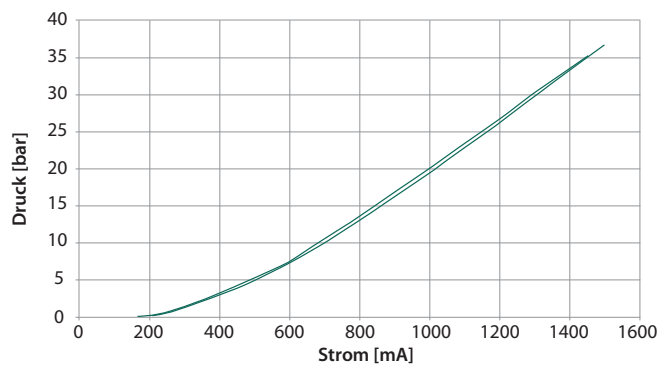
- 12V PDMV-68102-A
- 24V PDMV-68101-A



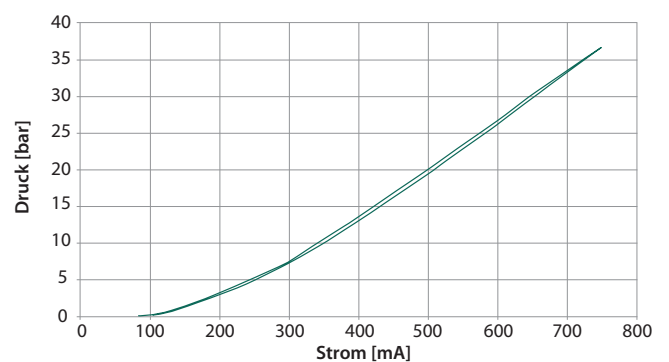
Technische Daten

- Betriebsdruck $p = 350$ bar, $T = 30$ bar
- Hysterese mit PWM < 1.5 bar
- Stufenbohrung = TC06024
- Min. Reinheitsklasse = 20/18/15 ISO4406
- Temperaturbereich -40 bis $+105$ °C
- 12 V, $I = 1500$ mA, $R = 5.3$ Ohm ± 5 %
- 24 V, $I = 750$ mA, $R = 21.2$ Ohm ± 5 %
- Sprungantwort 90 % < 50 ms
- Stecker AMP Junior -2P
- Schutzklasse IP6K6

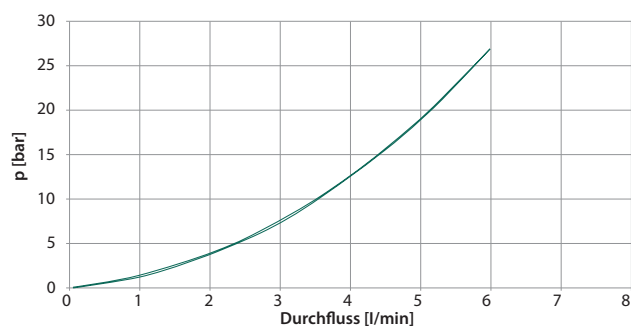
p-I 12V



p-I 24V



Druckabfall P zu A



Druckabfall A zu T

