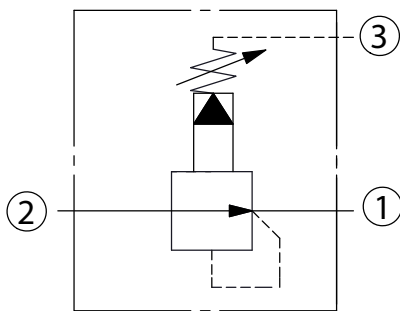
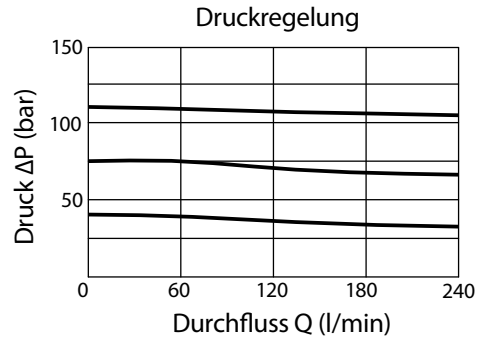
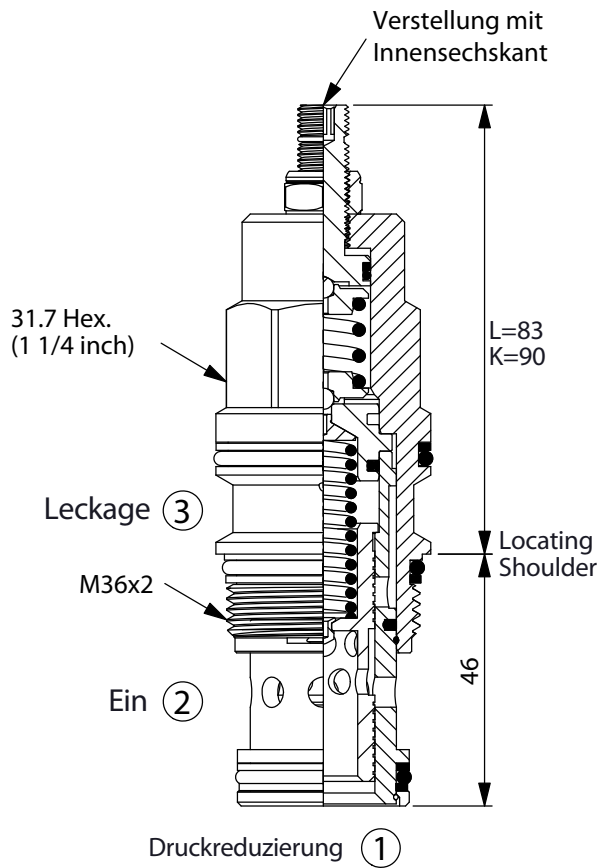


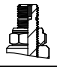
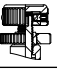
PB-17A – Fördervolumen 160 l/min



Technische Daten

- Betriebsdruck $p = 350$ bar
- Fördervolumen $Q = 160$ l/min
- **Stufenbohrung = 17A-3**
- Anziehdrehmoment = 200–215 Nm
- Gewicht = 0.57 kg

Typenschlüssel

PB-17A	-	X	-	Y	-	Z
Basiscode		Funktion		Verstellbereich		Optionen
	30	Standard Typ	A	7–210 bar (14 bar Standard Einstellung) max. Differenzial = 210 bar	L	Verstellung mit Innensechskant 
			B	3.5–105 bar (14 bar Standard Einstellung) max. Differenzial = 210 bar	K	Handrad mit Kontermutter 
			N	4–55 bar (14 bar Standard Einstellung) max. Differenzial = 140 bar		
			Q	4–25 bar (14 bar Standard Einstellung) max. Differenzial = 140 bar		
			W	10–315 bar (14 bar Standard Einstellung) 350 bar Einlaufdruck		