

Axialkolbenpumpe offener Kreislauf

V60N-090 RDYN-1-0-03/LSNR-2

Nenngrösse 060

Verdrängungsvolumen	90 cm ³ /U
Drehzahl	2300 min ⁻¹
Leistung	79.5 kW
Masse	27.1 kg

Drehrichtung

Rechts

Dichtungen

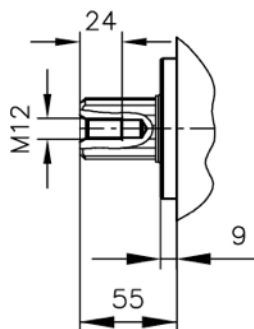
NBR

Triebwelle

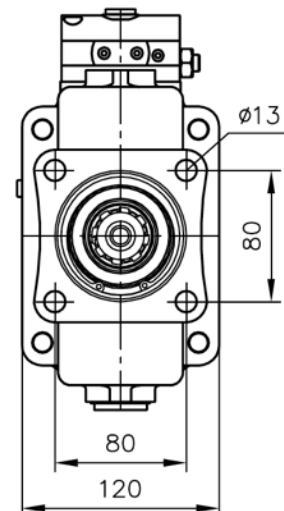
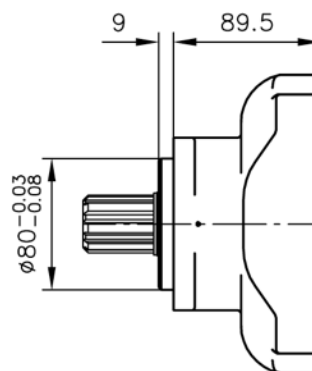
Keilwelle, ähnlich DIN ISO 14 (LKW), B8x32x35
Flansch DIN ISO 7653 (für LKW), ø 80 mm

Keilwelle

Kennzeichen **D**
(ähnlich DIN ISO 14)
B8x32x35



Kennzeichen **Y**
(DIN ISO 7653)



LS-Regler LSNR

Load-Sensing-Regler mit integrierter Druckbegrenzung.

Der LSNR-Regler ist ein Förderstromregler der einen variablen, drehzahlunabhängigen Volumenstrom erzeugt. Er stellt eine konstante Differenz zwischen Lastdruck und Pumpendruck ein, indem er das Verdrängungsvolumen der Pumpe kontinuierlich an die benötigte Menge der Verbraucher anpasst.

Kennzeichen **LSNR**

