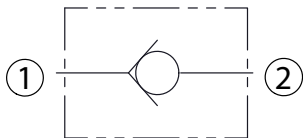
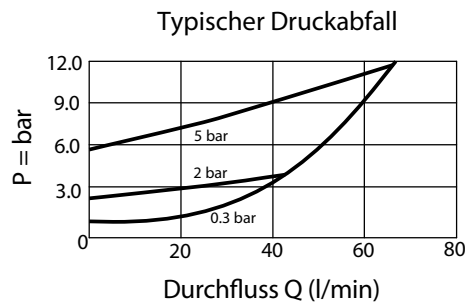
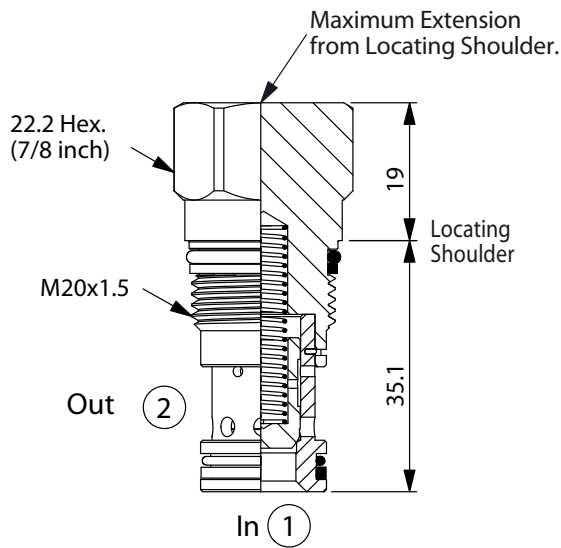


Rückschlagventile

CV-13A – Fördervolumen 80 l/min



Technische Daten

- Betriebsdruck p = 350 bar
- Fördervolumen Q = 80 l/min
- **Stufenbohrung = 13A-2**
- Anziehdrehmoment = 40–50 Nm
- Gewicht = 0.10 kg

Typenschlüssel

CV-13A	-	X	-	Y	-	Z
Basiscode		Funktion		Öffnungsdruck		Optionen
	20	1-2 (Freier Durchfluss)	03	0.3 bar	N	nicht einstellbar
			10	1.0 bar	NP	nicht einstellbar rostfreie Aussenteile
			20	2.0 bar		
			35	3.5 bar		
			50	5.0 bar		
			70	7.0 bar		