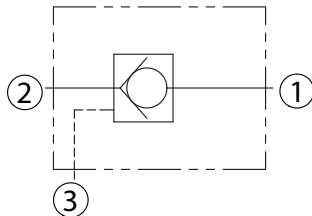
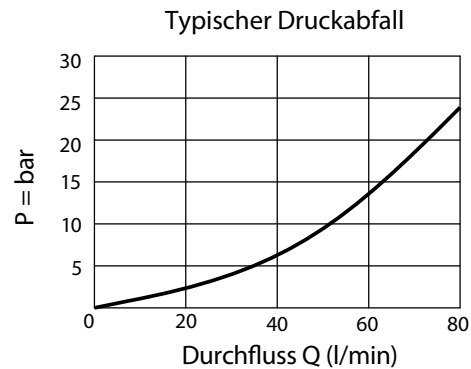
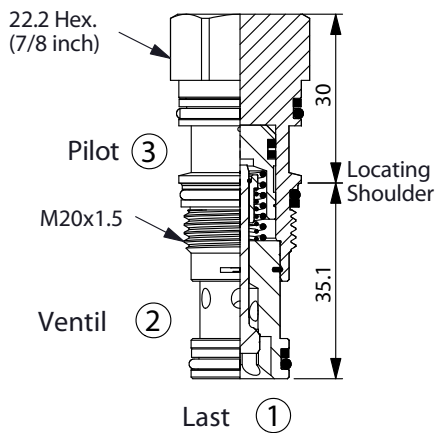


Entsperrbare Rückschlagventile

CO-11A – Fördervolumen 60 l/min



Technische Daten

- Betriebsdruck p = 350 bar
- Fördervolumen Q = 60 l/min
- **Stufenbohrung = 11A-3**
- Anziehdrehmoment = 40–50 Nm
- Gewicht = 0.13 kg

Typenschlüssel

CO-11A	-	X	-	Y	-	Z
Basiscode	Funktion		Öffnungsdruck		Optionen	
	30	2-1 (Freier Durchfluss), Aufsteuer-Verhältnis 3:1	03	0.3 bar	N	nicht einstellbar
		3C	2-1 (Freier Durchfluss), abgedichteter Vorsteuer-Kolben, Aufsteuer-Verhältnis 3:1	20		2.0 bar
	3D		2-1 (Freier Durchfluss), abgedichteter Vorsteuer-Kolben, Aufsteuer-Verhältnis 4.2:1	50	5.0 bar	
			70	7.0 bar		