

Axialkolben-Verstellpumpe

offener Kreislauf

A10VSO 28 DFR /31L-PPA12N00

Nenngrösse 28

Verdrängungsvolumen	28 cm ³ /U
Drehzahl	3000 min ⁻¹
Volumenstrom max.	84 l/min
Volumenstrom n=1500 min ⁻¹	42 l/min
Leistung	39 kW
Füllmenge	0.7 Liter
Masse	15 kg

Drehrichtung

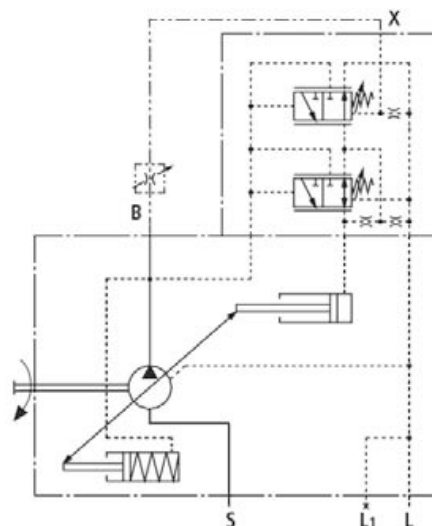
Links

Dichtungen

Perbunan, Wellendichtring in Viton

DFR Druck- und Förderstromregler

Zusätzlich zur Funktion des Druckreglers wird über den Differenzdruck am Verbraucher (z.B. eine Blende oder eine verstellbare Drossel) der Förderstrom eingestellt. Die Pumpe fördert nur die vom Verbraucher tatsächlich benötigte Ölmenge. Standarteinstellung für den Förderstromregler ist 14bar. Bei Entlastung von Anschluss X zum Tank stellt sich ein Nullhubdruck („Stand by“) von $p = 18 \pm 2$ bar (abhängig vom Δp).



Triebwelle

zylindrisch mit Passfeder DIN 6885, $\varnothing 22$ mm

Flansch ISO 2-Loch, $\varnothing 100$ mm

