

Axialkolben-Verstellpumpe offener Kreislauf

A10VSO 18 DFR1 /31R-PPA12N00

Nenngrösse 18

Verdrängungsvolumen	18 cm ³ /U
Drehzahl	3300 min ⁻¹
Volumenstrom max.	59.4 l/min
Volumenstrom n=1500 min ⁻¹	27 l/min
Leistung	27.7 kW
Füllmenge	0.4 Liter
Masse	12.9 kg

Drehrichtung

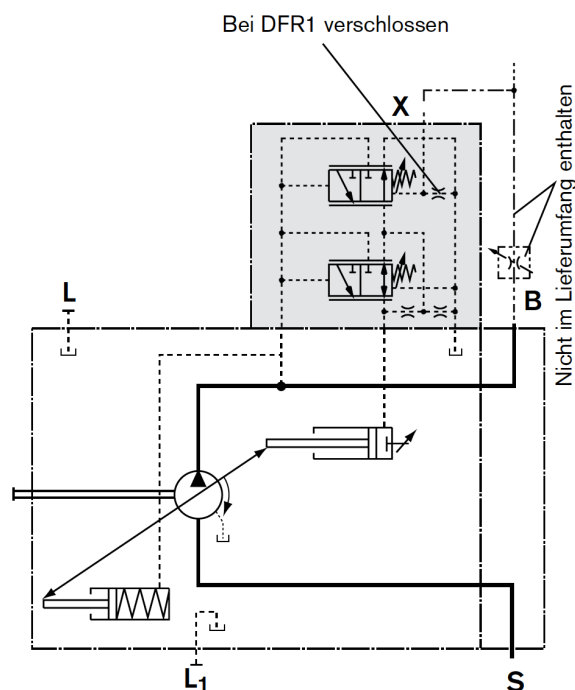
Rechts

Dichtungen

NBR (Nitril-Kautschuk)

DFR1 Druck- und Förderstromregler

Druckregler mit Förderstromregelung, hydraulisch, X-T verschlossen



Triebwelle

Zylindrische Welle mit Passfeder DIN 6885, $\varnothing 18$ mm
Flansch ISO 3019-2, 2-Loch $\varnothing 80$ mm

