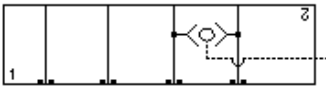


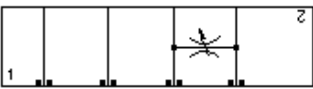
Check, A to B



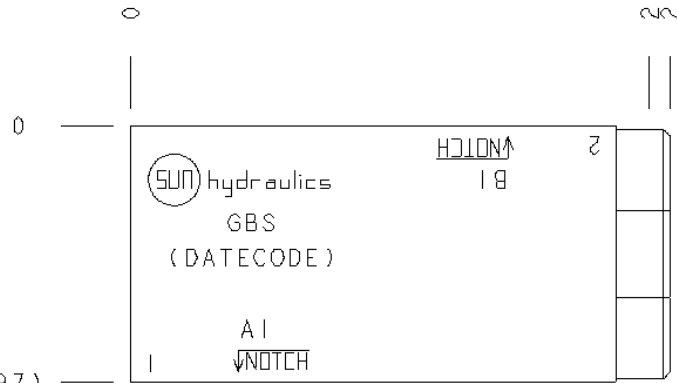
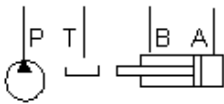
Check, B to A



Circuit Saver, Shuttle A and B, output external



Flow Control, Bleed-Off, A to B and B to A



TECHNISCHE DATEN

Gehäusetyp	Sandwich
Lochbild	ISO 03
Gehäuseeigenschaften	A nach B oder B nach A
Verkettungshöhe	31,5 mm

INFO

- Bei der Anwendungen von Rückschlagventilen benutzen Sie möglichst nur CX*A Ventile mit freiem Durchfluss von 1 nach 2.
- **Wichtig:** Beachten Sie bitte sorgfältig die maximalen Systemdrücke, denen das Gehäuse ausgesetzt ist. Der Druckbereich ist hauptsächlich abhängig vom Gehäusematerial. Anschlussart und Anschlussgröße sind von sekundärer Bedeutung. Aluminiumgehäuse sind nur bis zu einem Systemdruck von 210 bar zugelassen, während Graugussgehäuse bis 350 bar belastet werden dürfen.

INCLUDED COMPONENTS

Part	Beschreibung	Anzahl
500-001-012	O-Ring	4
700-002	Seal Plate	1
811-001-006	Pin	1

CONFIGURATION OPTIONS

Model Code Example: GBS

MODIFIER

- 6061-T651 Aluminum, Buna-N**
- IS* 65-45-12 Ductile Iron, Buna-N, Blackened
- IV* 6061-T651 Aluminum, Viton
- IY* 65-45-12 Ductile Iron, Viton, Blackened