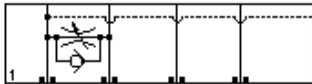
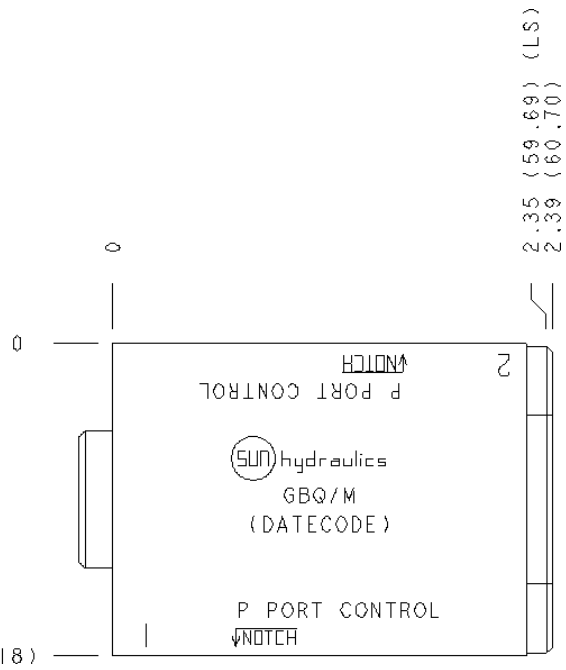
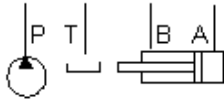


Directional, Bleed-Off, P to T



Flow Control, Bleed-Off, P to T



TECHNISCHE DATEN

| | |
|----------------------|----------|
| Gehäusotyp | Sandwich |
| Lochbild | ISO 03 |
| Gehäuseeigenschaften | P nach T |
| Verkettungshöhe | 44,5 mm |

KONFIGURATION ÄNDERN

/M Modifier 6061-T651 Aluminum, Metric, Buna-N

- INFO**
- Die Höhe der Platte in den technischen Daten schließt die Dichtplatte mit ein.
 - Wichtig:** Beachten Sie bitte sorgfältig die maximalen Systemdrücke, denen das Gehäuse ausgesetzt ist. Der Druckbereich ist hauptsächlich abhängig vom Gehäusematerial. Anschlussart und Anschlussgröße sind von sekundärer Bedeutung. Aluminiumgehäuse sind nur bis zu einem Systemdruck von 210 bar zugelassen, während Graugussgehäuse bis 350 bar belastet werden dürfen.

PORT DESIGNATORS

| Modifiers | Anschlüsse |
|-------------------|---------------------------------|
| GBQ, /S, /V, /Y | Gage Port (Plugged): 1/4" NPTF; |
| GBQ/M, /T, /W, /Z | Gage Port (Plugged): 1/4" BSPP; |

INCLUDED COMPONENTS

| Part | Beschreibung | Anzahl |
|-------------|--------------|--------|
| 330-018-002 | Plug | 1 |
| 500-001-012 | O-Ring | 4 |
| 700-002 | Seal Plate | 1 |
| 811-001-006 | Pin | 1 |

CONFIGURATION OPTIONS
Model Code Example: GBQ/M

MODIFIER (IM)

- /M** 6061-T651 Aluminum, Metric, Buna-N
- 6061-T651 Aluminum, Buna-N
- /S** 65-45-12 Ductile Iron, Buna-N, Blackened
- /T** 65-45-12 Ductile Iron, Metric, Buna-N, Blackened
- /V** 6061-T651 Aluminum, Viton
- /W** 65-45-12 Ductile Iron, Metric, Viton, Blackened
- /Y** 65-45-12 Ductile Iron, Viton, Blackened
- /Z** 6061-T651 Aluminum, Metric, Viton