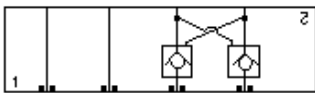
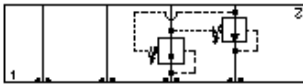


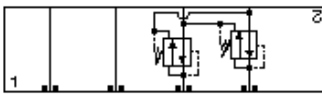
Counterbalance, On A and B, Cross-Piloted



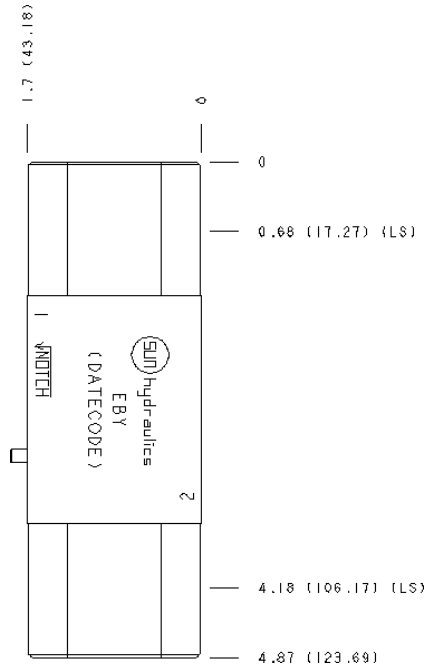
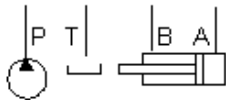
Pilot Operated Check, On A and B, Cross-Piloted



Reducing, On A and B drained to opposite port



Reducing/Relieving, On A and B drain to opposite port



TECHNISCHE DATEN

Gehäusetyp	Sandwich
Lochbild	ISO 03
Gehäuseeigenschaften	Gegenseitige Aufsteuerung, in A und B
Verkettungshöhe	44,5 mm

INFO

- Die Höhe der Platte in den technischen Daten schließt die Dichtplatte mit ein.
- Wichtig:** Beachten Sie bitte sorgfältig die maximalen Systemdrücke, denen das Gehäuse ausgesetzt ist. Der Druckbereich ist hauptsächlich abhängig vom Gehäusematerial. Anschlussart und Anschlussgröße sind von sekundärer Bedeutung. Aluminiumgehäuse sind nur bis zu einem Systemdruck von 210 bar zugelassen, während Graugussgehäuse bis 350 bar belastet werden dürfen.

INCLUDED COMPONENTS

Part	Beschreibung	Anzahl
500-001-012	O-Ring	4
700-002	Seal Plate	1
811-001-006	Pin	1
850-004-250	Plug	2

CONFIGURATION OPTIONS

Model Code Example: EBY

MODIFIER

6061-T651 Aluminum, Buna-N

IS 65-45-12 Ductile Iron, Buna-N, Blackened

IV 6061-T651 Aluminum, Viton

IY 65-45-12 Ductile Iron, Viton, Blackened