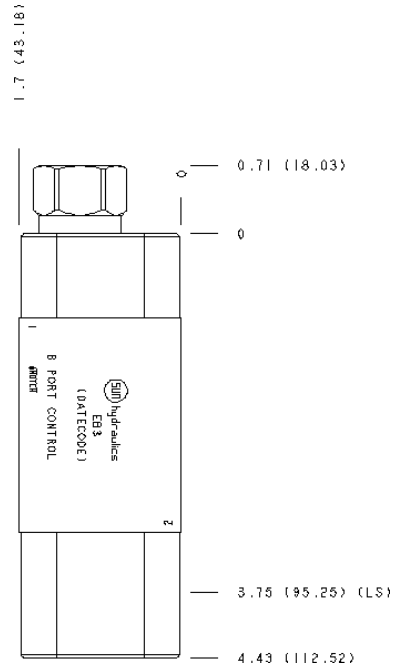
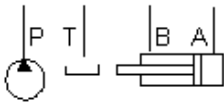


Reducing/Relieving, On B tank to T with reverse flow check



TECHNISCHE DATEN

Gehäusetyp	Sandwich
Lochbild	ISO 03
Gehäuseeigenschaften	2-Wege-Druckregler in B, Umgehungsrückschlagventil
Verkettungshöhe	44,5 mm
Mit Dichtplatte (siehe Hinweise)	Ja

- INFO**
- Die Höhe der Platte in den technischen Daten schließt die Dichtplatte mit ein.
 - Wichtig:** Beachten Sie bitte sorgfältig die maximalen Systemdrücke, denen das Gehäuse ausgesetzt ist. Der Druckbereich ist hauptsächlich abhängig vom Gehäusematerial. Anschlussart und Anschlussgröße sind von sekundärer Bedeutung. Aluminiumgehäuse sind nur bis zu einem Systemdruck von 210 bar zugelassen, während Graugussgehäuse bis 350 bar belastet werden dürfen.

INCLUDED COMPONENTS

Part	Beschreibung	Anzahl
500-001-012	O-Ring	4
700-002	Seal Plate	1
811-001-006	Pin	1
850-004-250	Plug	2
CXDAXCN	Cartridge	1

CONFIGURATION OPTIONS

Model Code Example: EB3

MODIFIER

6061-T651 Aluminum, Buna-N

IS 65-45-12 Ductile Iron, Buna-N, Blackened

IV 6061-T651 Aluminum, Viton

IY 65-45-12 Ductile Iron, Viton, Blackened