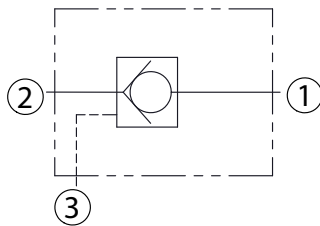
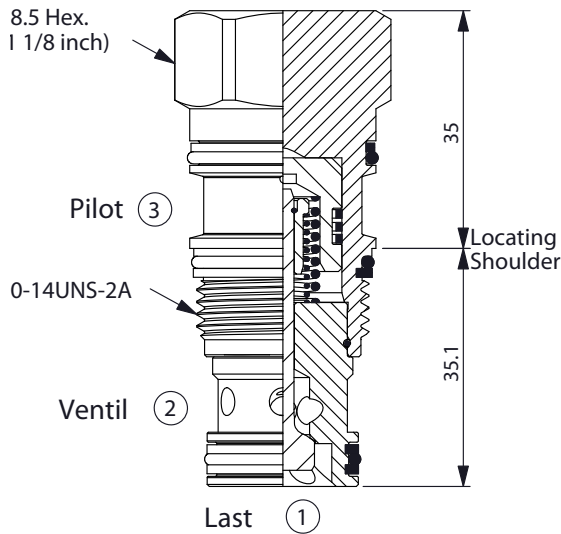
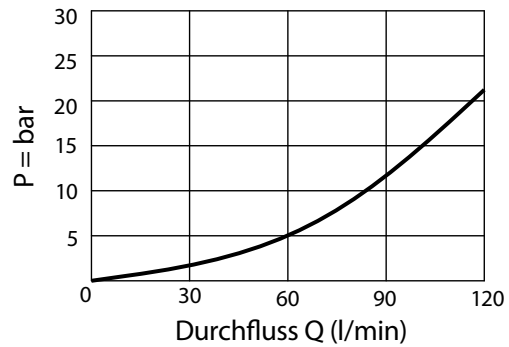


CO-2A – Fördervolumen 120 l/min



Typischer Druckabfall



Technische Daten

- Betriebsdruck $p = 350$ bar
- Fördervolumen $Q = 120$ l/min
- **Stufenbohrung = 2A-3**
- Anziehdrehmoment = 60–70 Nm
- Gewicht = 0.24 kg

Typenschlüssel

CO-2A	-	X	-	Y	-	Z
Basiscode		Funktion		Öffnungsdruck		Optionen
	30	2-1 (Freier Durchfluss), Aufsteuer-Verhältnis 3:1	03	0.3 bar	N	nicht einstellbar
	3C	2-1 (Freier Durchfluss), abgedichteter Vorsteuer-Kolben, Aufsteuer-Verhältnis 3:1	20	2.0 bar		
			50	5.0 bar		