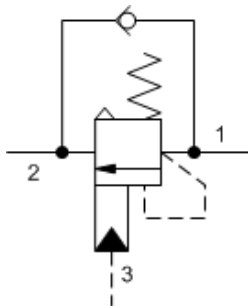
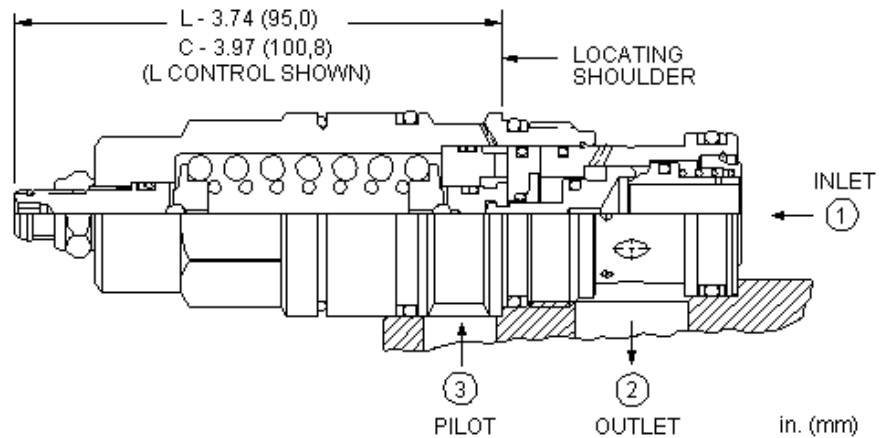


3-Port Atmospherically Referenced



3-Port Atmospherically Referenced, Non-adjustable



Senkbremshalteventile mit Pilotanschluss steuern voreilende (negative) Lasten beim Absenken. Das integrierte Rückschlagventil erlaubt freien Durchfluss vom Wegeventil an Anschluss 2 zur Last an Anschluss 1. In Bremsrichtung (1 nach 2) drosselt ein direktgesteuertes Druckventil, dessen Öffnungsdruck über den Druck an Anschluss 3 (multipliziert mit dem Aufsteuerverhältnis) reduziert wird, den abfließenden Volumenstrom. Wenn kein Aufsteuerdruck an Anschluss 3 anliegt, wird die Last bei einer Druckeinstellung von mindestens 30% über maximalem Lastdruck sicher gehalten. Staudruck an Anschluss 2 hat keinen Einfluss auf die Druckeinstellung, da der Federraum atmosphärisch entlastet ist.

TECHNISCHE DATEN

WICHTIG: IN ABHÄNGIGKEIT VON DER KONFIGURATION VARIIEREN DIE DATEN. BITTE BEACHTEN SIE DEN KONFIGURATIONSBEREICH.

Aufsteuerverhältnis	2:1
Maximal empfohlener Lastdruck bei Maximaleinstellung	320 bar
Maximaleinstellung	420 bar
Werkseitige Druckeinstellung bei	30 cc/min.
Maximale Ventilleckage bei Schließdruck	0,3 cc/min.
Öffnungsdruck des Rückschlagventils	1,7 bar
Anzahl der Drehungen gegen den Uhrzeigersinn zur Einstellwerterhöhung	5
Schließdruck	>85 % vom Einstellwert
Schlüsselweite der Kontermutter	15 mm
Anzugsmoment der Kontermutter	9 - 10 Nm
Seal kit - Cartridge	Buna: 990117007
Seal kit - Cartridge	Viton: 990117006

CONFIGURATION OPTIONS

Model Code Example: CAGLLGN

VERSTELLUNG	(L) NUTZBARER EINSTELLBEREICH	(G) DICHTUNGSMATERIAL	(N) MATERIAL/BESCHICHTUNG
L Standard Spindelverstellung	G 2000 - 6000 psi (140 - 420 bar), 4000 psi (280 bar) Standardeinstellung	N Buna-N	Standard Material/Coating
C Verstellgeschützt, Werksvoreinstellung	F 1000 - 2500 psi (70 - 175 bar), 2000 psi (140 bar) Standardeinstellung	V Viton	IAP Rostfreier Stahl, passiviert