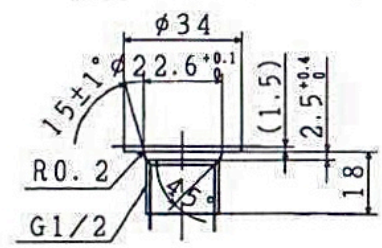


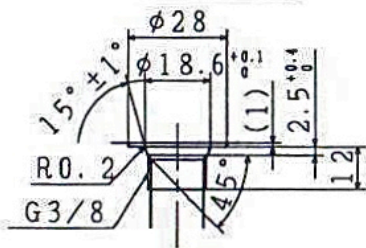
ポートの締め付けトルク  
Port tightening torque

ポートの呼び Nominal size	締め付けトルク (N-m) Tightening torque
G 3/8	29.4 ~ 32.3
G 1/2	58.8 ~ 63.7

Detail of outlet port  
吐出口 (P1, P2, P3) 形状



Detail of outlet port  
吐出口 (P4) 形状

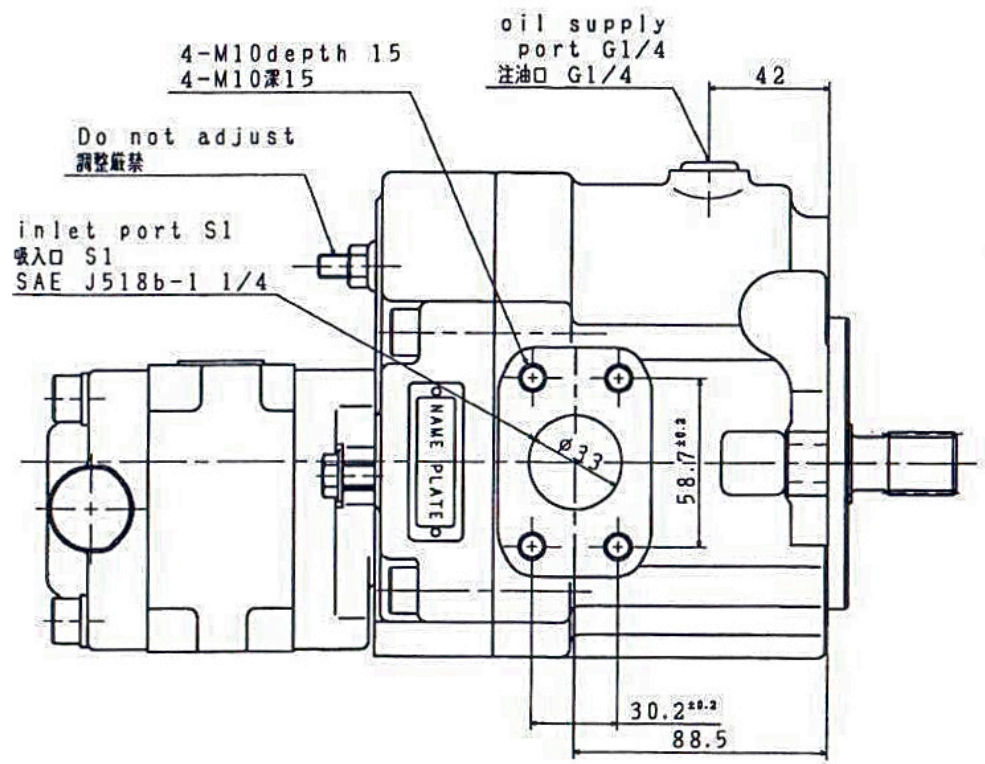


Specification  
ポンプ仕様

ポンプ容量 Volume	16+16+10.5+4.5cm <sup>3</sup> /rev (P1+P2+P3+P4)
最高圧力 Max Pressure	P1: 21.0MPa (214Kgf/cm <sup>2</sup> ) P2: 21.0MPa (214Kgf/cm <sup>2</sup> ) P3: 20.6MPa (210Kgf/cm <sup>2</sup> ) P4: 3.9MPa (40Kgf/cm <sup>2</sup> )
サージ圧力 Peak Pressure	P <sub>s</sub> (Max Pressure) X1.1以下 within P <sub>s</sub> (Max Pressure) X1.1
回転数 Drive speed	2300min <sup>-1</sup> (定格) Rated 2500min <sup>-1</sup> (最高) Max
可変制御機構 Control type	全馬力制御 (P1+P2+P3) Constant torque ① P1+P2, P3=0.98MPa (10Kgf/cm <sup>2</sup> ) ② P1+P2, P3=20.6MPa (210Kgf/cm <sup>2</sup> )
回転方向 Rotation direction	右回転 Clockwise
質量 Weight	19Kg
塗装色 Outside painting	錆止め塗装 (黒色) Anti rust painting (Black)

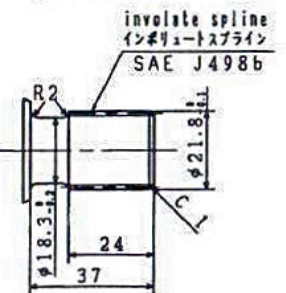
Note  
注記

使用油 Hydraulic fluid	Anti-wear hydraulic fluid ISO VG 32, 46, 68
油温範囲 Temperature range	-20~100°C
粘度範囲 Viscosity range	13~1000mm <sup>2</sup> /s
作動油汚染度 Contamination	NAS 11級以内 within NAS grade 11
サージストレーナ Section filter	150メッシュ mesh
ラインフィルタ Return line filter	10µm
振動値 Vibration	98m/s <sup>2</sup> (10G) 以内 within 98m/s <sup>2</sup>
吸入口圧力 Suction pressure	-0.02~+0.04MPa (-0.2~+0.4Kgf/cm <sup>2</sup> ) (吸入流速 2m/s 以内) Flow speed at suction port within 2m/sec
P3, P4ポンプ P3, P4 Pump	ギヤポンプ Gear Pump
注油 Oil supply	ポンプ始動前、清浄な作動油 をポンプケース内へ注入下さい Before first starting, fill pump case with clean oil



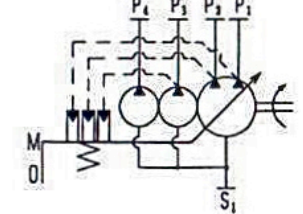
View A  
矢視 A

Detail of shaft  
シャフト軸形状

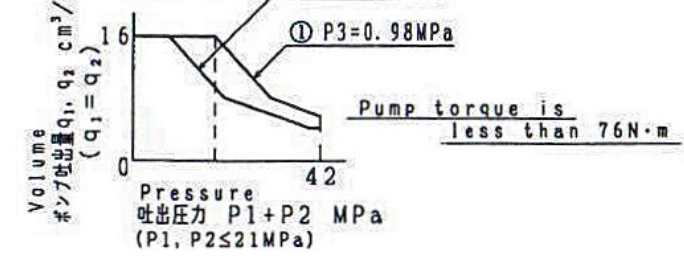


インボリュートスプライン諸元 involute spline spec	D, 16/32, Q=30°, Z=13
歯先円直径	φ21.8 <sup>+0.1</sup>
ピッチ円直径	φ20.637
歯底円直径	φ18.631 <sup>+0.011</sup>
FLAT ROOT SIDE FIT	

Hydraulic symbol  
油圧記号



Characteristic  
P-Q特性



打合図 ~3.5ton用

PVD-1B-32P