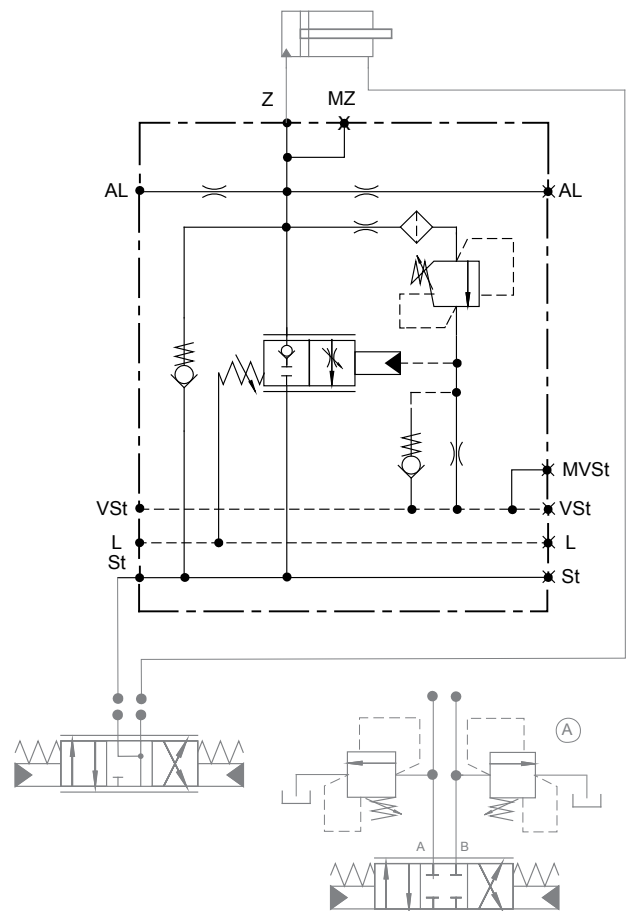
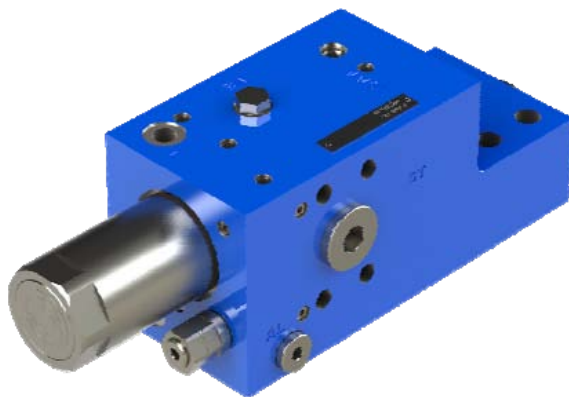
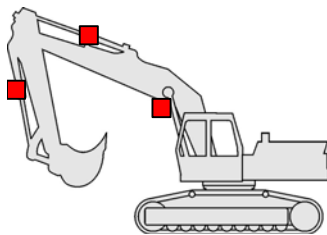


Rohrbruchsicherungsventile (für Baumaschinen)

LHB-3S

Kurze Bauform

- erfüllt die Forderungen der Norm: DIN24093, ISO 8643, EN 474
- Öffnungsbeginn unabhängig vom Lastdruck
- Feinfühlige Steuerung mit geringer Hysterese
- leckölfrei
- ST-Anschluss an 2 Seiten, Anschlussmöglichkeit somit rechts oder links
- Regelschieber druckkompensiert
- Direkt auf SAE-Zylinderanschluss aufflanschbar
- Ausgleichsleitung für Parallelbetrieb zum Minimieren der Zylinderdruckunterschiede
- Druckbegrenzungsventil zum Schutz des Zylinders
- Feinfühlige Steuerung

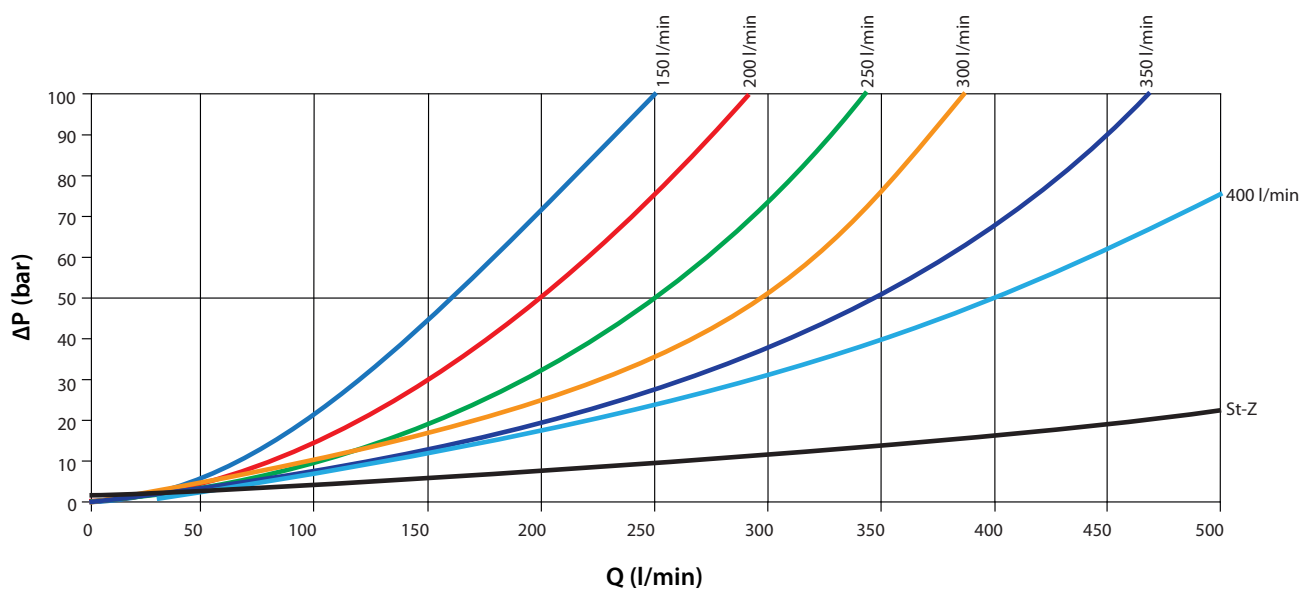


Technische Daten

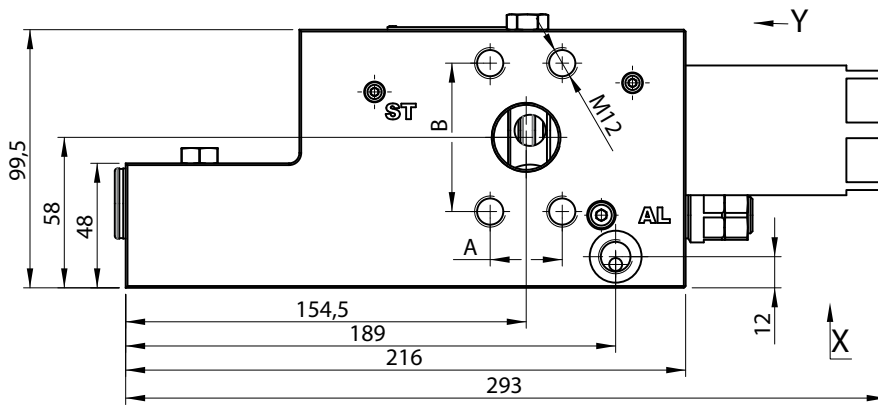
Kriterium	Einheit	Wert	
Z, ST		SAE 1"	
		DIN ISO 6162-2, SAE J518/2 (Code62)	
Max. Betriebsdruck	bar	420	
Bereich Druckeinstellung	bar	250–420	
Druckeinstellung	bar	420 (Standard)	
Max. Volumenstrom	l/min	100–400	
Gewicht	kg	11.7	
Einstellung Steuerdruck	bar	6–10	
Vollöffnung	bar	Öffnungsdruck + Lecköldruck + 17	
Anschluss	Anschlussgrösse	Pmax	
Vst, MVst	G 1/4 ISO 1179-1	bar	50
AI, MZ, MSt	G 1/4 ISO 1179-1	bar	420
L	G 1/4 ISO 1179-1	bar	< 0.5
Einbaulage			beliebig

Kriterium	Einheit	Wert
Druckflüssigkeit		Mineralöl (HL, HLP) nach DIN 51524, andere Flüssigkeiten auf Anfrage
Druckflüssigkeitstemperaturbereich	°C	–20 bis +80
Umgebungstemperatur	°C	< +50
Viskositätsbereich	mm ² /s	2.8–500
Verschmutzungsgrad		Filterung nach NAS 1638, Klasse 9, mit Mindestrückhalterate $\beta_{10} \geq 75$

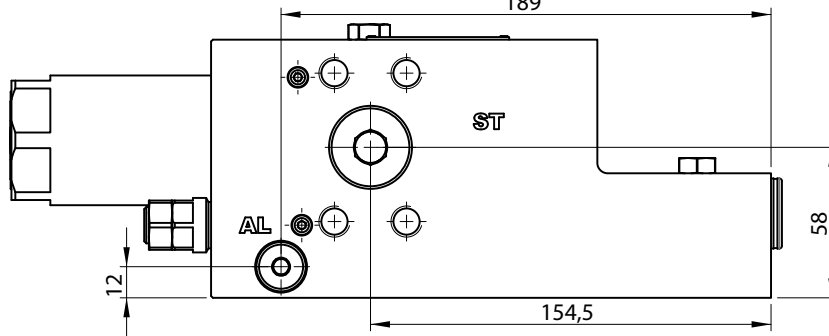
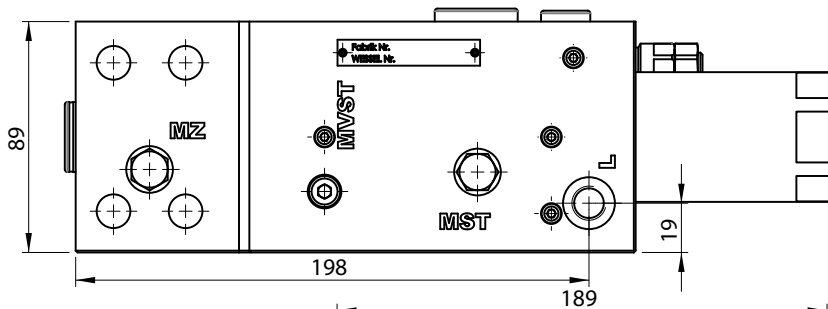
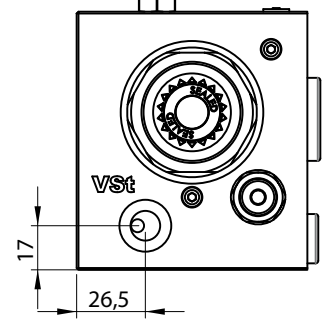
Druckabfall



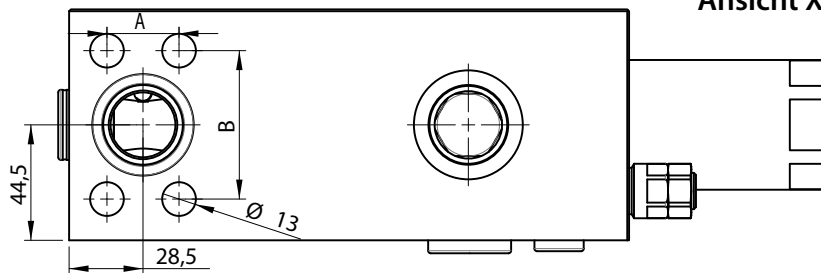
Abmessungen



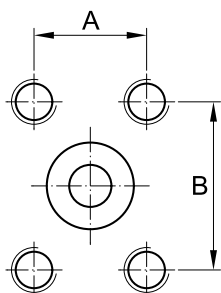
Ansicht Y



Ansicht X

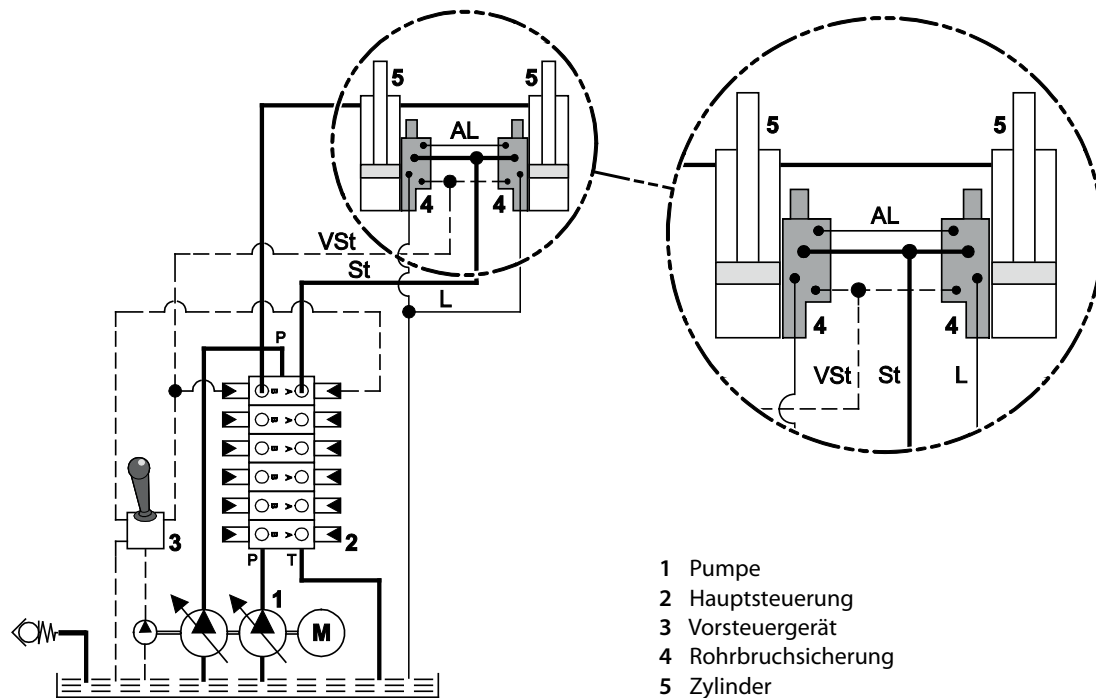


SAE-Abmessung



Anschluss	SAE-Grösse	max. Arbeitsdruck (bar)	A (mm)	B (mm)
DIN ISO 6162-2, SAE J518/2 (Code62)	1"	420	27.8	57.2

Installation



VORSICHT

Hydraulikschläuche dürfen nicht die Rohrbruchsicherung berühren, sie können sonst thermisch beschädigt werden.
Normen EN 563 und EN 982 unbedingt beachten.