

Axialkolben-Verstellpumpe offener Kreislauf

A7VO 28 DRS /60L-PPB01

Nenngrösse 28

Verdrängungsvolumen	28.1 cm ³ /U
Drehzahl	3150 min ⁻¹
Förderstrom max.	86 l/min
Leistung	52 kW
Masse	17 kg

Drehrichtung

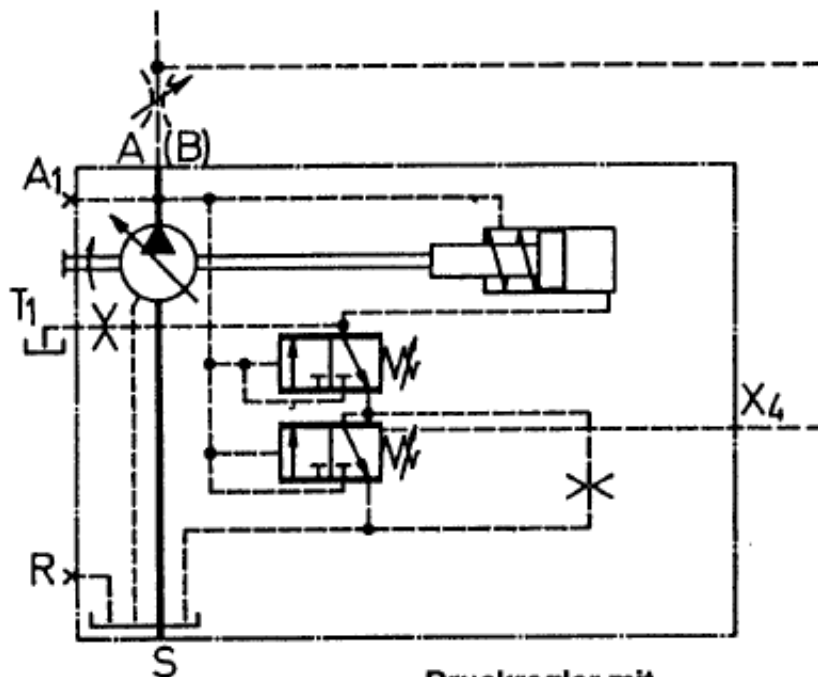
Links

Dichtungen

Perbunan

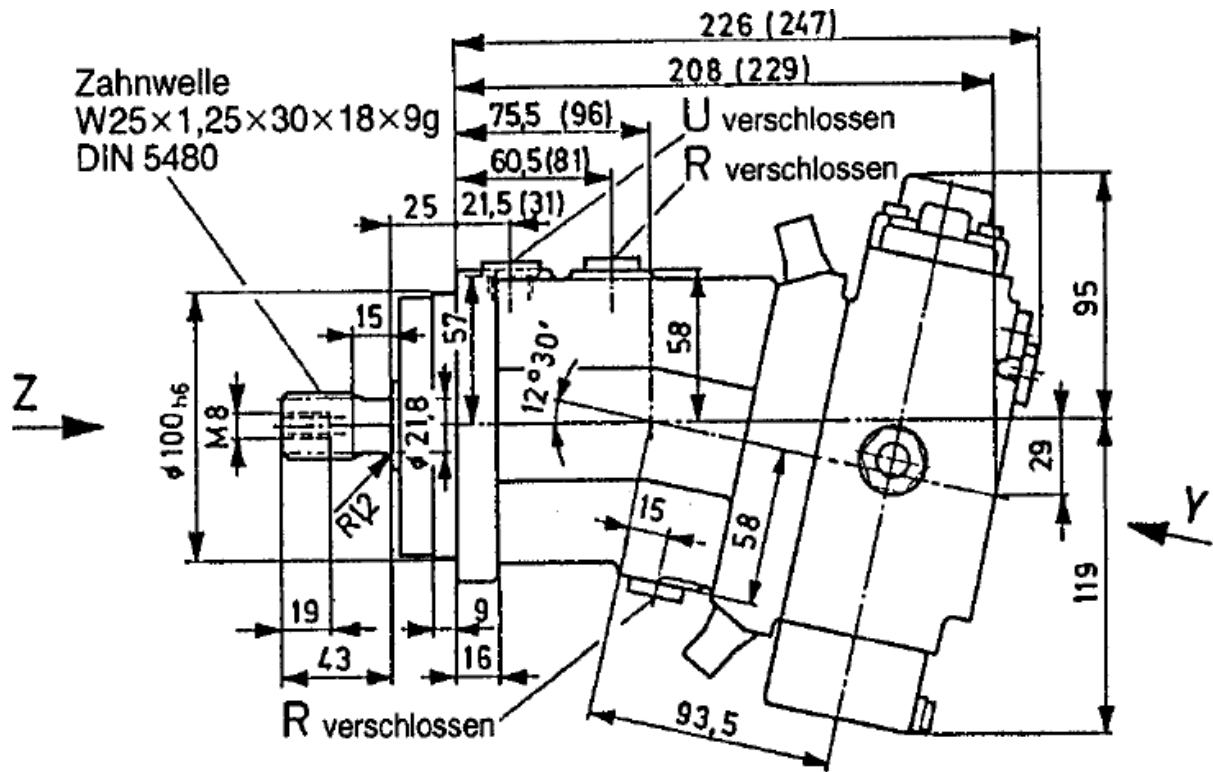
DRS Druckregler

mit Load Sensing Ventil



Druckregler mit
Load-Sensing-Ventil, DRS

Triebwelle
Passfeder $\varnothing 25$ mm



Paßfeder AS8x7x40
DIN 6885

