

Axialkolben-Verstellmotor

A6VM 107 HZ3 /63W-VAB020B

Nenngrösse 107

Schluckvolumen	107 cm ³ /U
Drehzahl	3550 min ⁻¹
Schluckstrom	380 l/min
Drehmoment	681 Nm
Füllmenge	1.5 Liter
Masse	46 kg

Drehrichtung

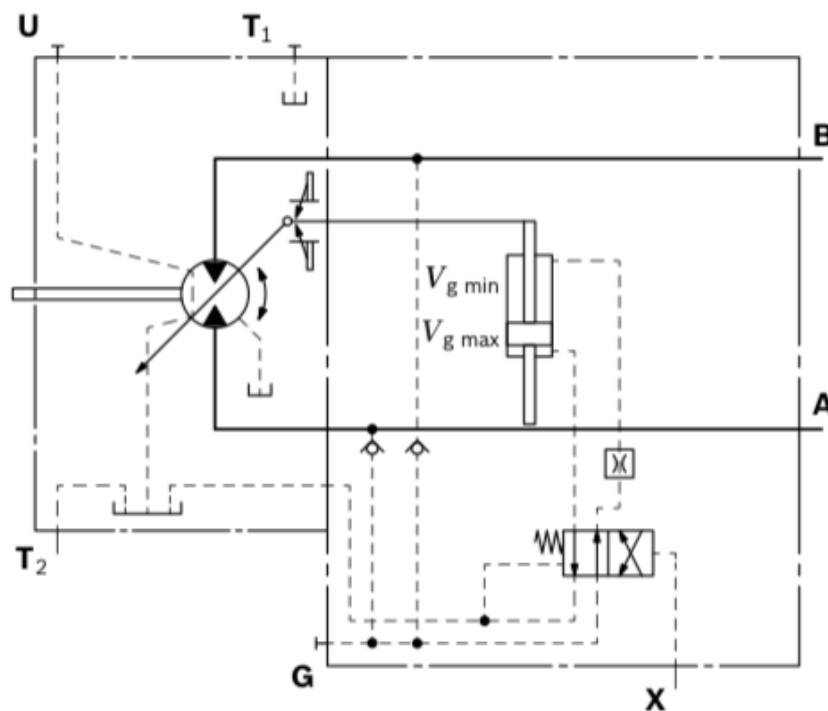
Wechselnd

Dichtungen

FKM Fluor-Kautschuk

HZ Zweipunktverstellung hydraulisch

HZ3 (Gleichgangkolben) mit beidseitig wirkendem Drosselstift, symmetrisch



Triebwelle

Zahnwelle DIN 5480, \varnothing 60 mm
Flansch \varnothing 160 mm

