

Axialkolben-Verstellmotor

A6VE 28 HA2T /60W-PAL020A

Nenngrösse 28

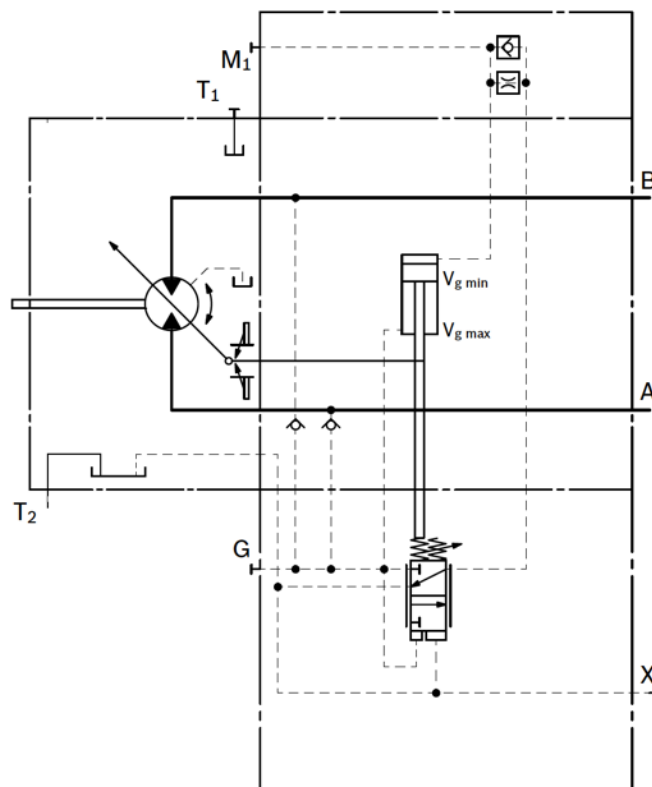
Verdrängungsvolumen	28.1 cm ³ /U
Drehzahl	5550 min ⁻¹
Schluckstrom	156 l/min
Drehmoment	157 Nm
Füllmenge	0.5 Liter
Masse	16 kg

Drehrichtung

Wechselnd

HA2T Automatische Verstellung

- hochdruckabhängig, mit Druckanstieg 100 bar
- Regelbeginn, Einstellbereich: 80 ... 350 bar
- Übersteuerung hydraulisch ferngesteuert, proportional



Triebwelle

Zahnwelle DIN 5480, \varnothing 35 mm
Flansch ISO 3019-2, 2-Loch

