

Axialkolben-Verstellpumpe offener Kreislauf

A11VO 60 LRH6 /10R-NZC12N00

Nenngrösse 60

Verdrängungsvolumen	58.5 cm ³ /U
Drehzahl	2700 min ⁻¹
Volumenstrom max.	158 l/min
Leistung	92 kW
Drehmoment	326 Nm
Füllmenge	1.35 Liter
Masse	40 kg

Drehrichtung

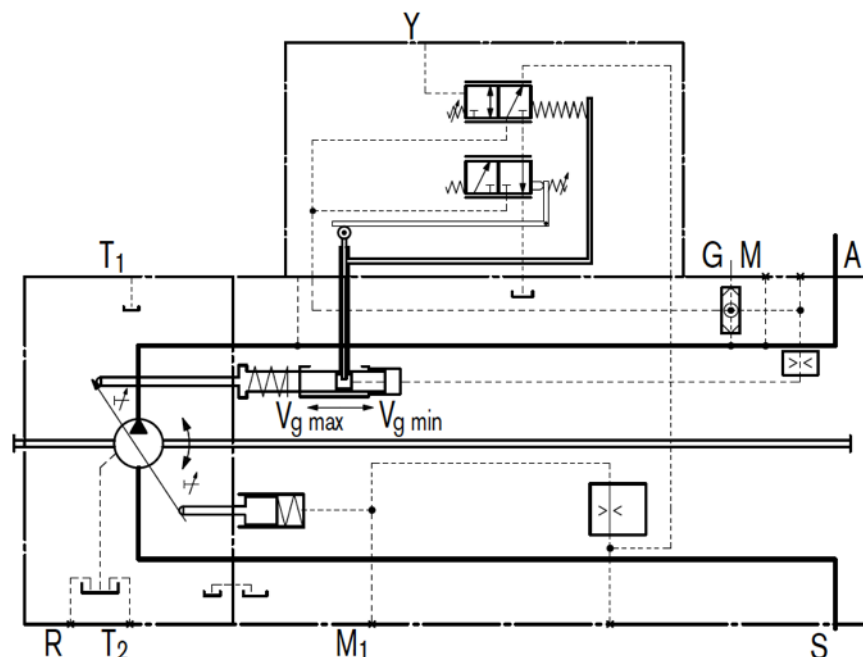
Rechts

Dichtungen

NBR Nitril-Kautschuk, Wellendichtring FKM (Fluor-Kautschuk)

LRH6 Leistungsregler mit Hubbegrenzung

positive Kennung 10 bar



Triebwelle
Zahnwelle DIN 5480

