

## Axialkolben-Verstellpumpe offener Kreislauf

### A10VSO 28 DFLR /31R-PPA12N00

#### Nenngrösse 28

Verdrängungsvolumen	28 cm <sup>3</sup> /U
Drehzahl	3000 min <sup>-1</sup>
Volumenstrom max.	84 l/min
Volumenstrom n=1500 min <sup>-1</sup>	42 l/min
Leistung	39 kW
Füllmenge	0.7 Liter
Masse	15 kg

#### Drehrichtung

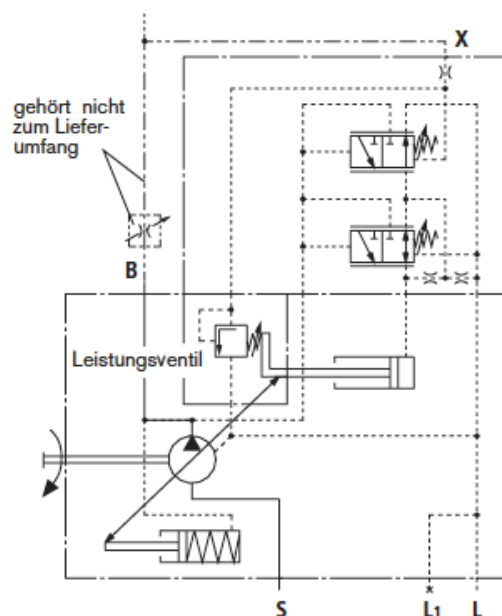
Rechts

#### Dichtungen

Perbunan, Wellendichtring in Viton

#### DFLR Druck- und Förderstrom-Leistungsregler

Zum Erreichen eines konstanten Antriebsmomentes wird beim wechselnden Betriebsdruck der Verstellwinkel und somit der Förderstrom (Volumenstrom) der Axialkolbenmaschine so verändert, dass das Produkt aus Förderstrom (Volumenstrom) und Druck konstant bleibt.



### Triebwelle

zylindrisch mit Passfeder DIN 6885,  $\varnothing 22$  mm  
Flansch ISO 2-Loch,  $\varnothing 100$  mm

